

ねん がつ し
2019年
えみふる 5月のお知らせ

ちよだくりつしょうがいしゃふくし
千代田区立障害者福祉センター えみふる
ちよだくかんだするがだい
〒101-0062 千代田区神田駿河台2-5
TEL 03-3291-0600 FAX 03-3291-0608
E-mail emifuru@chime.ocn.ne.jp
ホームページアドレス https://emifuru.com



かいかんじかん ごぜん じ ごご じ
開館時間は午前9時～午後9時です。

きゅうかんび
えみふる休館日
にち と
11日(土)
まいつきだい とようび やす
(毎月第2土曜日はお休みです)

トピックス

ひがえ さんかしゃぼしゅう
日帰りバスハイク参加者募集!

よこすかぐんこうめく
横須賀軍港巡りクルーズとよこすかポートマーケットの旅

にってい がつ にち と じ じ
日程 6月1日(土)9時～16時

さんかひよう えん
参加費用 3,350円

もう こ し き がつ にち きん
申し込み締め切り 5月17日(金)

ちゅうしょく よこすかぐんかん
昼食 横須賀軍艦カレーセット

ちよだほけんじょおよ あんない はいふちゅう
千代田保健所及びえみふるにて案内を配布中です。

みなさま さんか ころ ま
皆様のご参加を心よりお待ちしております。



ぐんこう

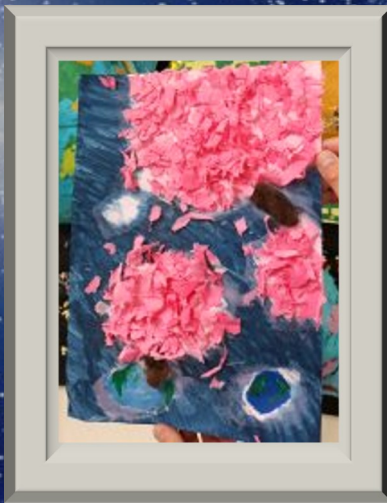


ぎょうじとうほうこく
行事等報告

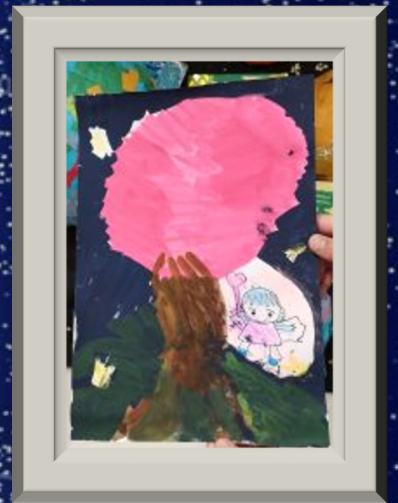
うちゅうざくら にゅうしょう
『宇宙桜グランプリ』入賞



まがしつ しょう
マンガ教室みなとみらい賞
えみふる



まがしつ しょう
マンガ教室みなとみらい賞
えみふる



ゆめとびあ賞 I wo Hirose

『宇宙桜グランプリ』
年齢、国籍、しょうがいの有無を問わず、だれでも参加できるコンテスト「才能発見! ゆめびつく宇宙桜グランプリ」に、生活介護利用者の皆さんがチャレンジしました。テーマは、**あなたが思う「宇宙桜」のものがたり**です。神秘的な宇宙桜に宿るイメージを画用紙に表現していきます。
えみふるの2作品が「マンガ教室みなとみらい賞」、I W O H I R O S E さんが「ゆめとびあ賞」を受賞いたしました。おめでとうございます。
宇宙桜とは
平成20年宇宙飛行士若田光一氏と共にスペースシャトルエンデバーで運ばれ、国際宇宙ステーションより帰還した桜の銘木の種から発芽した桜です。通常なら開花までに10年かかる桜が、宇宙を旅したことで、たった4年で開花した神秘的な桜です。
東北では「希望の桜」として、復興のシンボルにもなっています。



ほんきょう
リアン文京
しゃっちやう はんばい
出張パン販売

がつ にち すい
5月15日(水)
じ
12時~13時

しだい
パンがなくなり次第
はんばいしゅうりよう
販売終了とさせていただきます。

『中級手話講習会(前期)』
受講者募集のお知らせ

継続した手話の学習を希望されている方のご参加をお待ちしております。

期間 5月24日(金)~9月20日(金)
毎週金曜日(7月26日、8月16日、8月30日を除く)全15回

時間 午後7時~午後8時30分

対象 中学生以上の区内在住、在勤、在学の方で、手話経験1~2年程度の方、初級手話講習会を修了した方、えみふるの中級手話講習会の再受講を希望する方

定員 25名(応募多数の場合は、新規の方、区内在住の方が優先)

講師 山本実代氏(手話通訳士)

費用 無料

会場 えみふる5階

申込 5月13日(月)までに、お電話またはメール、ファックスでお申し込みください。
1階の窓口でも受け付けていきます。

五月の予定

ていれいこうしゅうかい
定例講習会

かちく 科目	にち 日	ようび 曜日	じかん 時間
えてがみ 絵手紙	7	か 火	ここじぶん 午後1時30分~ 午後3時
しゅうじ ペン習字	こんげつきゆうこう 今月休講		
しやうどう 書道	21	か 火	ここじぶん 午後1時30分~ 午後3時30分
さんげんしよくが 三原色画	28		
しっぽうやき 七宝焼	15	すい 水	ここじぶん 午後1時30分~ 午後3時30分
け 消しゴムはんこ	こんげつきゆうこう 今月休講	きん 金	ここじぶん 午後1時30分~ 午後3時30分
かいが 絵画	10		
すいぼくが 水墨画	17	きん 金	ここじぶん 午後1時30分~ 午後3時
レクソング	こんげつきゆうこう 今月休講	ど 土	ここじぶん 午後1時30分~ 午後3時
たいそう レク体操	こんげつきゆうこう 今月休講		
おんがく 音楽リズム	25	か 火	ここじぶん 午後1時30分~ 午後3時30分
PCサロン	14・28		
ちゅうきゅうしわ 中級手話	24・31	きん 金	ここじぶん 午後7時~ 午後8時30分

こうかいこうざ
公開講座のお知らせ

ポッチャ 5月 5日(日) 午後1時30分~午後3時30分

スマートフォン 5月12日(日) 午後1時~午後3時

しょうさい
詳細はポスター、えみふるホームページをご覧ください。

ししゅかつどう
自主活動

かつどうめい 活動名	にち 日	ようび 曜日	じかん 時間
すみれ	6・13・20・27	げつ 月	ここじぶん 午後1時30分~ 午後3時30分
しぎん 詩吟	8・22	すい 水	ここじぶん 午後1時30分~ 午後3時30分
ふきや スポーツ吹矢	2・9・16・23・ 30	もく 木	ここじぶん 午後1時30分~ 午後3時30分
どうこうかい カラオケ同好会	3・10・17・ 24・31	きん 金	こぜん 午前10時~ 正午

りょうほうかんけい
療法関係

さぎょうりょうほう 作業療法	15・22・29	すい 水	こぜん 午前10時30分~ 正午
りがくりょうほう 理学療法	8・15・22・29	すい 水	ここじぶん 午後1時15分~ 午後3時45分
げんごりょうほう 言語療法	9・23	もく 木	ここじぶん 午後1時30分~ 午後4時
ちいせいかつ 地域生活 リハビリ	9・16・23・30	もく 木	こぜん 午前11時~午後4時 だいしゅう *第1週は~午後1時
しゃかいてきおうしえん 社会適応支援	18	ど 土	こぜん 午前10時30分~ 午後3時

けんこうそうだん
健康相談 (内科医)

にち
日 時: 5月17日(金)
ごころ
午後1時30分~午後3時30分

たいしょう
対象: 千代田区在住で障害のある方

ないよう
内容: 健康についてのお悩みを、医師に相談できます。

なほ、初めてのの方は、あらかじめご連絡ください。