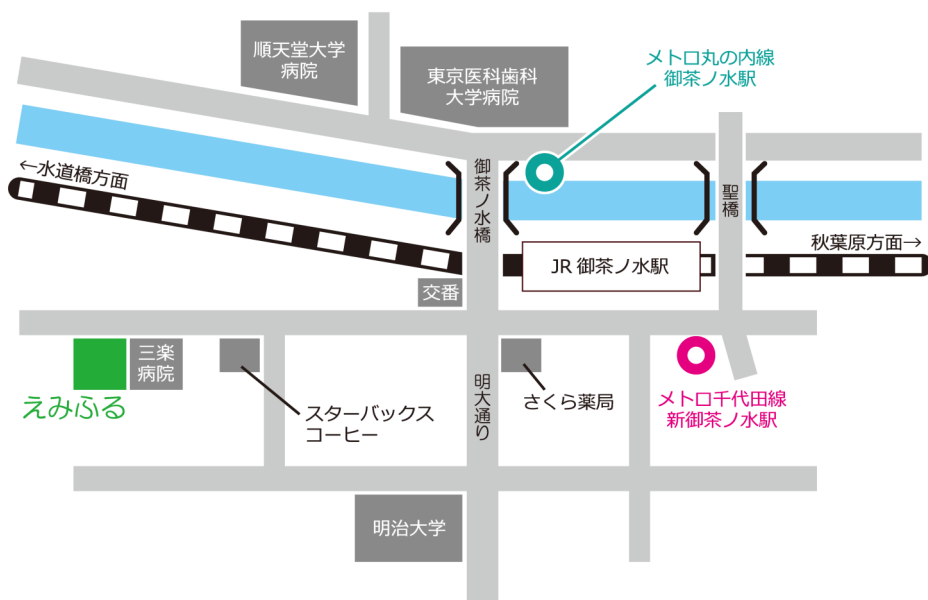


こうつう 交通アクセス

- JR御茶ノ水駅から徒歩4分
- 東京メトロ丸の内線 御茶ノ水駅 2番出口から徒歩5分
- 東京メトロ千代田線 新御茶ノ水駅 B1出口から徒歩6分
- えみふるには、地域福祉乗合いタクシー「風ぐるま」が便利です。



ちよだくりつしょうがいしゃふくし
千代田区立障害者福祉センター えみふる

TEL .03-3291-0600 FAX .03-3291-0608

〒101-0062 東京都千代田区神田駿河台2-5

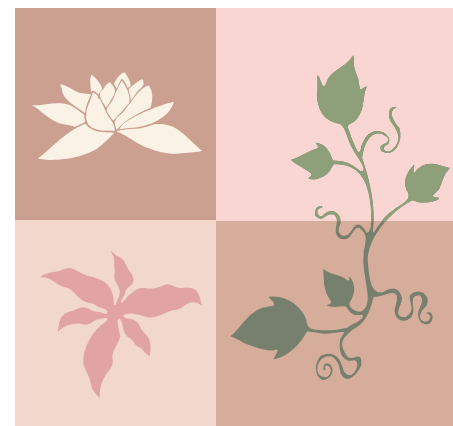
開館時間 9:00~21:00 (毎月第2土曜日および12月29日~1月3日を除く)

Eメール emifuru@chime.ocn.ne.jp

ちよだくりつしょうがいしゃふくし
千代田区立障害者福祉センター えみふる

しゃかいてきおうしえん 社会適応支援

ちいき かつどう しえん
地域活動支援センター



あんてい しゅうろうせいかつ ゆた しゃかいせいかつ きす
安定した就労生活と、豊かな社会生活を築くための

しえん きがる そうだん
支援をします。お気軽にご相談ください。

もくてき 目 的

コミュニケーションや社会生活のしかたを学び、
安定した就労生活の継続をはかることを目的としています。

「話を聴く」「意思を伝える」といったことがより上手になるために、支援員と一緒にグループ活動を行います。また、個別面談で日常生活での困りごとを伺ったり、それぞれの課題に対して支援を行います。

たいしょう 対 象

千代田区在住で障害のある18歳以上の方で、次のいずれかに該当される方。

- ①一般企業に就労している方。
- ②企業実習に参加している方。
- ③その他、千代田区長が必要と認める方。



かつ どう 活 動

【活動日時】 第1・3土曜日 10:30~15:00

【活動内容】

①グループ活動

- ・グループセッション (SST)

SSTとは、「ソーシャルスキルトレーニング」のことです。人とまっかかわっていく方法を身につけるために、グループで練習をします。

- ・ミーティング (グループ活動計画など)

- ・調理実習 (計画、買い出し、調理など)

- ・外出 (散策や1日外出などの計画、実施)

グループ活動の中で、それぞれの障害にあわせた支援を行います。

②個別面談

悩みごとや困りごとについて、個別面談や家族との相談、面談を行います。

りょう 利用について

【定 員】 10名

【利用料】 無料。ただし、外出や調理実習等で実費がかかる場合があります。

また、昼食については各自で自己負担となります。

【利用期間】 継続して3年以内

【利用承認】 利用申請書の提出後に面接を行い、利用判定の上、利用の可否をお知らせします。