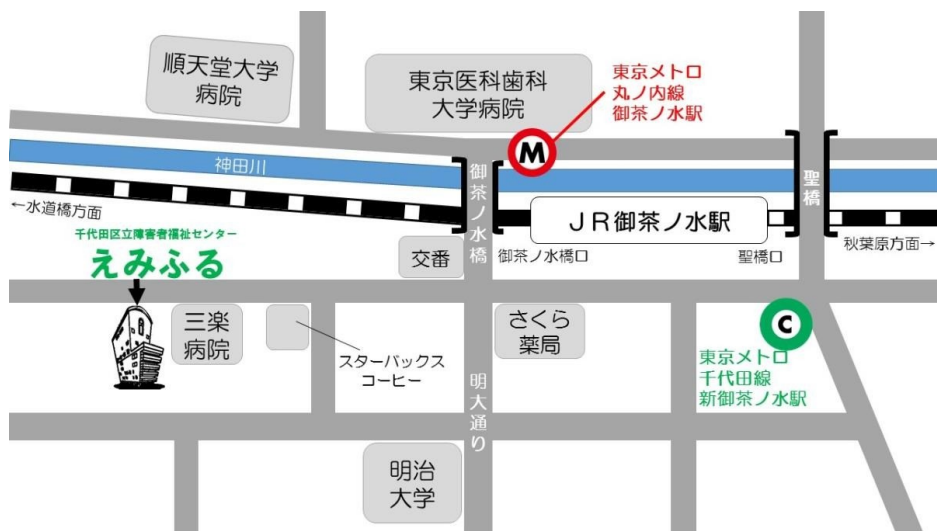


こうつう 交通アクセス

- JR御茶ノ水駅おちやのみずえき とほ ふんから徒歩4分
- 東京メトロ丸の内線 御茶ノ水駅 2番出口から徒歩5分とうきょう まるのうちせん おちやのみずえき ぼんでくち とほ ふん
- 東京メトロ千代田線 新御茶ノ水駅 B1出口から徒歩6分とうきょう ちよだせん しんおちやのみずえき でくち とほ ふん



ちよだくりつしょうがいしゃふくし
千代田区立障害者福祉センター えみふる

TEL.03-3291-0600 FAX.03-3291-0608

〒101-0062 東京都千代田区神田駿河台2-5

開館時間 平日9:00~21:00 土日祝日:9:00~17:00

(毎月第2土曜日および12月29日~1月3日を除く)

メール:emifuru@chime.ocn.ne.jp HP:https://emifuru.com



ちよだくりつしょうがいしゃふくし
千代田区立障害者福祉センター えみふる

ふあみりあ



グループホーム
きょうどうせいかつえんじょ
(共同生活援助)

ふあみりあは障がい者が地域で生活するための居住スペースです。

地域で働いている方や他の通所系福祉サービスを利用している方のための家とし

てのグループホームサービスを提供しています。

◆ グループホーム(共同生活援助)

グループホームは、障害のある方が地域で生活する居住空間です。日中は職場で働いたり、他の通所系福祉サービスを利用している方で、一人暮らしをするには不安がある方が、職員の支援やアドバイスを受けながら、生活することができます。

◆ 支援方針

利用される方が充実した社会生活を送るために、自己決定や自己選択を大切に、生活の幅を広げ、豊かな生活が送れるように支援します。

◆ 支援内容

家事

自分では難しい家事を職員がサポートします。

入浴

男女で浴室が分かれています。

食事

朝食、昼食(土・日・祝日のみ)、夕食は世話人・

支援員が作ります。

健康管理

日常的な健康管理を支援します。

夜間

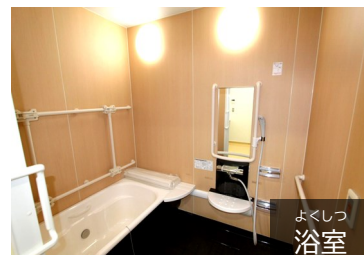
職員が必ずいます。緊急時はすぐに対応します。



居室



食堂



浴室

◆ ご利用できる方

18歳以上の知的障害および精神障害のある方で、日中は就労している方、または他の通所系福祉サービスを利用している方

◆ 費用

①障害者総合支援法上のサービス利用負担金
利用者上限月額内での負担となります。

②家賃 1ヶ月 120,000円
(千代田区民に対する家賃助成を受けた場合は、実質84,000円負担。他に収入に応じた家賃助成制度で最大24,000円の助成が受けられます。)

③食費
平日 1日 700円 (朝300円、夕400円)
土・日・祝日 1日 1,100円 (朝300円、昼400円、夕400円)

③光熱水費 1日 400円

④日用品費等 1日 50円

※1カ月(30日)の生活費は約154,000円(平日の昼食、嗜好品を除く)になります。
(家賃助成を最大で受けた場合は、実質94,000円になります。)

※家賃と食費、光熱水費、日用品費等は①のサービス利用負担金とは別に実費負担となります。

※平日の昼食はご用意下さい。