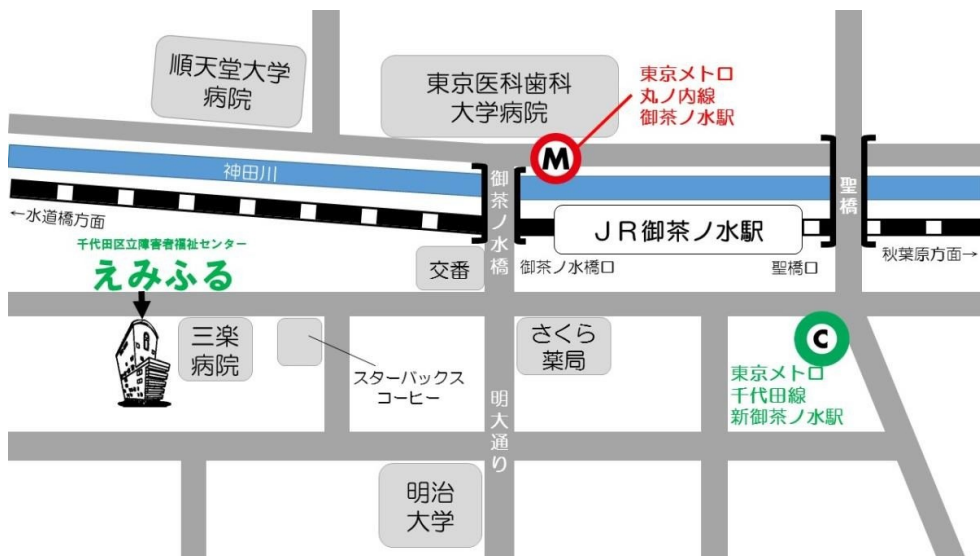


こうつう

交通アクセス

- JR御茶ノ水駅から徒歩4分
おちゃのみずえき とほ ふん
- 東京メトロ丸の内線 御茶ノ水駅 2番出口から徒歩5分
とうきょう まるのうちせん おちゃのみずえき ぼんでぐち とほ ふん
- 東京メトロ千代田線 新御茶ノ水駅 B1出口から徒歩6分
とうきょう ちよだせん しんおちゃのみずえき でぐち とほ ふん
- えみふるには、千代田区地域福祉交通「風ぐるま」が便利です。
ちよだくちいきふくしこうつう かぜ べんり



ちよだくりつしょうがいしゃふくし

千代田区立障害者福祉センター えみふる

TEL .03-3291-0600 FAX .03-3291-0608

〒101-0062 東京都千代田区神田駿河台2-5

開館時間 平日9:00~21:00 土日祝日:9:00~17:00

(毎月第2土曜日および12月29日~1月3日を除く)

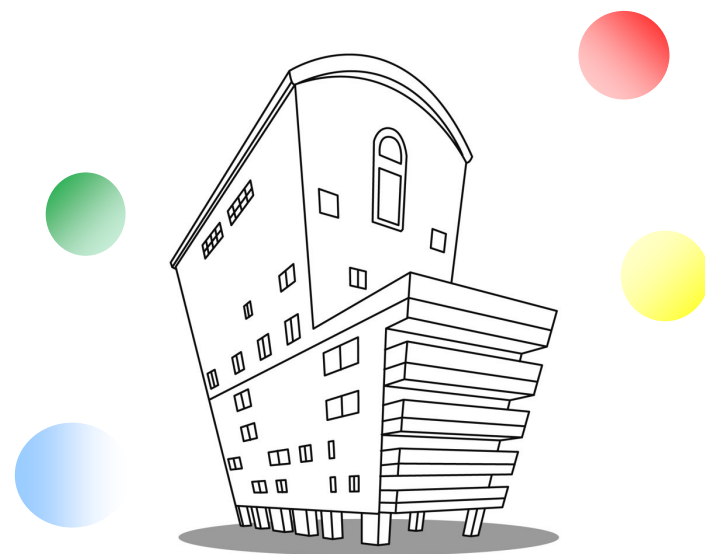
メール:emifuru@chime.ocn.ne.jp HP:https://emifuru.com



ちよだくりつしょうがいしゃふくし
千代田区立障害者福祉センター えみふる

せいかつかいご 生活介護

つうしょ あんない
通所サービスのご案内



しんたい ちてき しょう かた にちちゅう せいかつしえん おこな
身体、知的に障がいのある方の日中の生活支援を行っています。

生活介護サービスとは？

サービスの目的

ご利用者の一人ひとりが「自分らしい生活」を実現するために、日々の生活の充実、社会的自立、心身の機能の向上を図る支援を行います。ご利用者とその家族の意思決定を尊重したサービスをご提供します。

ご利用できる方（千代田区在住の方）

- 満18歳以上で、障害支援区分が3以上の身体障害および知的障害がある方
- 50歳以上の場合は障害支援区分が2以上の身体障害および知的障害がある方

活動日時

月曜日～金曜日 9:30～15:30

送迎時間により前後する場合があります。

（土日祝日、12月29日～1月3日を除く）。

送迎サービスについて

自宅からえみふるまでを、リフト付き車両で送迎します。

昼食について

昼食はご用意していただきます。希望される方は配達弁当を手配します。（実費負担）



活動内容

日常生活の介護・支援
食事、着替え、排泄など

創作活動

貼り絵、押し花など

レクリエーション（余暇活動）

足浴、カラオケ、近隣散歩・喫茶など

音楽活動

講師による歌、楽器演奏での機能訓練

理学療法

理学療法士による身体の機能訓練

作業療法

作業療法士による創作活動を通して主に手指の機能訓練

フィットネス

様々な道具を使用しての運動

その他

入浴、災害訓練、一日外出など

