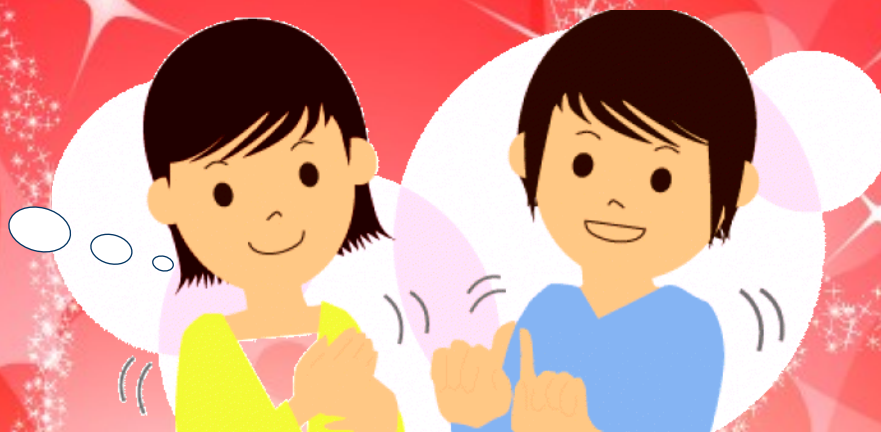


もっと、上手くなり  
たい人集まれ!



2022年度

# 中級手話講習会

手話は大切なコミュニケーションツール

**日程:** 2022年10月4日(火)～2023年9月12日(火)  
火曜日19:00～20:30【一部日程を除く 全40回】

**定員:** 14名(千代田区在住者、新規受講者優先の上抽選)

**費用:** 3,080円(テキスト代として)

**対象:** 中学生以上の区内在住・在勤・在学者で、次の①もしくは②に該当する方  
(いずれも全国手話検定試験4級合格程度の方)

①初級手話講習会等の修了者で検定試験3級を目指す方

②えみふる中級手話講習会の再受講希望者で検定試験3級を目指す方

**会場:** 千代田区立障害者福祉センターえみふる 5階

**講師:** 山本実代氏(手話通訳士)

**締切日:** 9月9日(金)までにえみふる窓口、電話、ファクス、ホームページ  
からお申し込みください。

新型コロナウイルス感染状況によっては開催の中止や延期の場合がありますのでご了承ください

お問合せ・お申込み先 千代田区立障害者福祉センター えみふる  
〒101-0062 千代田区神田駿河台2-5  
TEL. 03-3291-0600 FAX.03-3291-0608  
ホームページ <https://emifuru.com>



# お申込みは電話・FAX・ホームページからどうぞ

申し込み先・会場

千代田区立障害者福祉センターえみふる(千代田区)

受付(開館)時間:9:00~21:00(第2土曜日除く)

会場案内図



☎ 03-3291-0600

<https://emifuru.com>



申込内容	中級手話講習会 2022年10月4日(火)~2023年9月12日(火) (全40回) 火曜日19:00~20:30(一部日程を除く)
ふりがな	
お名前(年齢)	( 才 )
千代田区との関わり あてはまるものに○をつけてください	1. 千代田区に住んでいる 2. 千代田区内で働いている 3. 千代田区内の学校に通っている
各種手帳の所持 ありなしのどちらかに○をつけてください ありの場合手帳名にも○をつけてください	あり ・ なし 1. 身体障害者手帳 2. 療育手帳(愛の手帳) 3. 精神障害者保健福祉手帳 4. 難病医療券 5. 自立支援医療受給者証(精神通院) ※配慮が必要な方は、自由記入欄にご記入ください。
ご住所	〒 -
電話番号/FAX	/
メールアドレス	
手話のご経験・資格等 正確にご記入ください	
自由記入欄	

参加の可否につきましては区内在住者及び新規受講者優先の上抽選となります。  
参加の可否につきましては郵便にて9月20日に発送いたします。