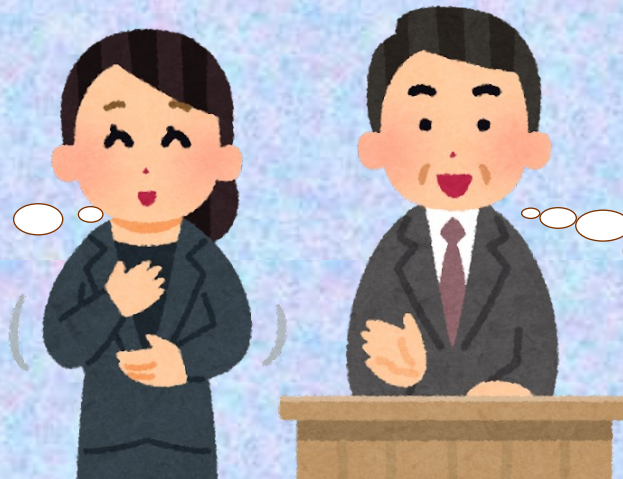


千代田区での
手話通訳活動に
貢献したい方
募集中



10月12日(火)が
締切日です!

2021年度

手話通訳を目指す

上級手話講習会

2021年11月4日～2022年8月18日

日程:2021年11月4日(木)～2022年8月18日(木)

木曜日18:30～20:00【一部日程を除く 全35回】

定員:10名(千代田区在住者優先の上抽選)

費用:5,060円(テキスト代として)

対象:中学生以上の区内在住・在勤・在学者で、下記全てに当てはまる方

- ①中級手話講習会の受講を完了している者
- ②手話のレベルが全国手話検定試験3級以上の者(合格している者が望ましい)
- ③千代田区内における手話通訳活動に貢献する意思のある者

会場:千代田区立障害者福祉センターえみふる 5階

講師:山本実代氏(手話通訳士)

申込:**10月12日(火)**までにえみふる窓口、電話、ファクス、
ホームページからお申込みください。

新型コロナウイルス感染状況によっては開催の中止や延期の場合がありますのでご了承ください

お問合せ・お申込み先 千代田区立障害者福祉センター えみふる
〒101-0062 千代田区神田駿河台2-5
TEL.03-3291-0600 FAX.03-3291-0608
ホームページ <https://emifuru.com>



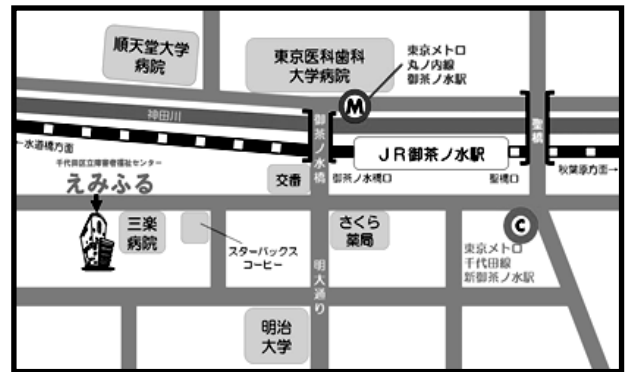
お申込みは電話・FAX・ホームページからどうぞ

申し込み先・会場

千代田区立障害者福祉センターえみふる(千代田区)

受付(開館)時間:9:00~21:00(第2土曜日除く)

会場案内図



☎ 03-3291-0600

<https://emifuru.com>



窓口・FAX用申込書(送信先 03-3291-0608)

申込内容	上級手話講習会 2021年11月4日(木)~2021年8月18日(木) (全35回) 木曜日18:30~20:00(一部日程を除く) 千代田区における手話通訳活動に貢献することを目指します
ふりがな	
お名前(年齢)	(才)
千代田区との関わり あてはまるものに○をつけてください	1. 千代田区に住んでいる 2. 千代田区内で働いている 3. 千代田区内の学校に通っている
各種手帳の所持 ありなしのどちらかに○をつけてください ありの場合手帳名にも○をつけてください	あり ・ なし 1. 身体障害者手帳 2. 療育手帳(愛の手帳) 3. 精神障害者保健福祉手帳 4. 難病医療券 5. 自立支援医療受給者証(精神通院) ※配慮が必要な方は、自由記入欄にご記入ください。
ご住所	〒 -
電話番号/FAX	/
メールアドレス	
えみふるの 中級手話講習会	受講経験あり ・ 受講経験なし
手話のご経験・資格等	
自由記入欄	

参加の可否につきましては区内在住者優先の上抽選となります。10月20日頃までに参加の可否をお知らせいたします。