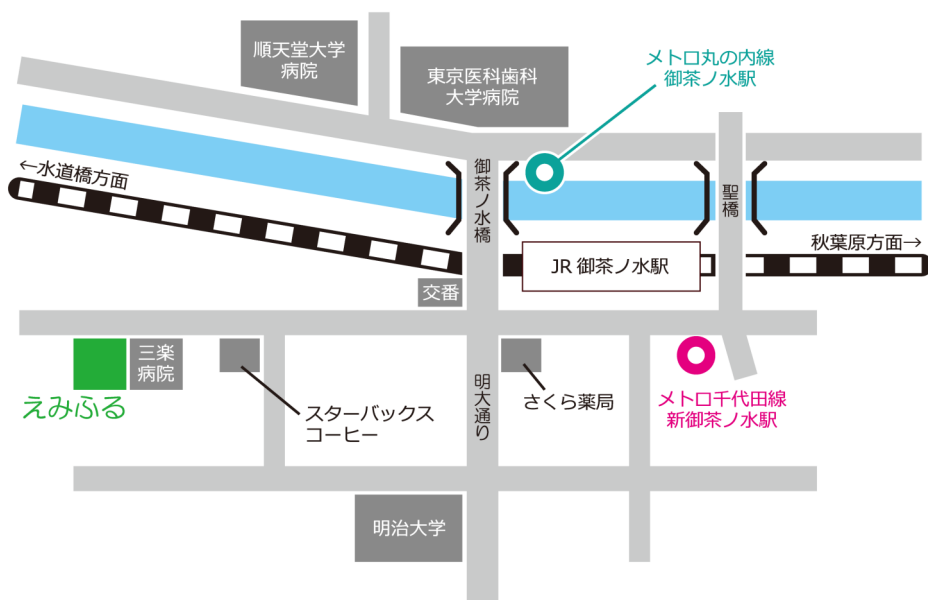


こうつう 交通アクセス

- JR御茶ノ水駅から徒歩4分
- 東京メトロ丸の内線 御茶ノ水駅 2番出口から徒歩5分
- 東京メトロ千代田線 新御茶ノ水駅 B1出口から徒歩6分
- えみふるには、地域福祉交通「風ぐるま」が便利です。



ちよだくりつしょうがいしゃふくし
千代田区立障害者福祉センター えみふる

TEL .03-3291-0600 FAX .03-3291-0608

〒101-0062 東京都千代田区神田駿河台2-5

開館時間 9:00~21:00 (毎月第2土曜日および12月29日~1月3日を除く)

Eメール emifuru@chime.ocn.ne.jp

ちよだくりつしょうがいしゃふくし
千代田区立障害者福祉センター えみふる

ふぁみりあ



ショートステイ
たんきにゆうしょ
(短期入所)

しょうがいしゃ ちいき せいかつ きょじゅう
ふぁみりあは障害者が地域で生活するための居住スペースです。

ちいき せいかつ かた かいごしゃ せいよう じりつたいけん もくてき
地域で生活している方の介護者のレスパイト(静養)や自立体験を目的とした

たんきかん ていきょう
短期間のショートステイサービスを提供しています。

◆ ショートステイ (短期入所)

ショートステイは、短期間の入所サービスです。ご家族の方のレスパイト(休息)や将来グループホームなどにて生活したい方の自立体験などで利用することができます。

◆ ご利用できる方

障害福祉サービス受給者証をお持ちの18歳以上の方で、障害支援区分1以上の身体障害者・知的障害者・精神障害者の方が利用出来ます。

◆ 利用期間

原則として1ヶ月に6泊までとなります。

◆ 費用

① 障害者総合支援法上のサービス利用負担金

利用者上限月額内での負担となります。

② 食費

平日 1日 700円 (朝300円、夕400円)

土・日・祝日 1日1,100円 (朝300円、昼400円、夕400円)

③ 光熱水費 1日 600円

※食費と光熱水費は、①のサービス利用負担金とは別に実費負担となります。

※平日の昼食はご利用宿泊数に応じてご用意下さい。

◆ 支援方針

利用される方が充実した社会生活を送るために、自己決定や自己選択を大切に、生活の幅を広げ、豊かな生活が送れるように支援します。

◆ 支援内容

家事

自分では難しい家事を職員がお手伝いします。

入浴

必要な方は支援します。

身体の状況に応じて機械浴を利用することが可能です。

食事

朝食、昼食(土・日・祝日のみ)、夕食は

世話人・支援員が作ります。必要に応じて食事

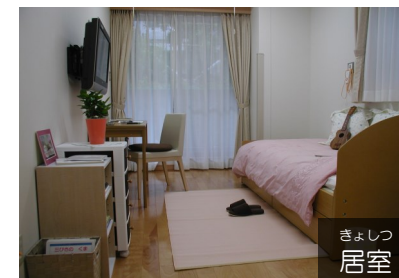
介助も行います。

健康管理

日常的な健康管理を支援します。

夜間

職員が必ずいます。緊急時はすぐに対応します。



居室



食堂



浴室